

Výrobek je kompatibilní se směrnicemi EC:

- Směrnice o elektromagnetické kompatibilitě 2004/108/EC
- Směrnice pro nízké napětí

Tyto pokyny jsou platné pouze pro model SALUS zobrazený na titulní straně tohoto návodu.

⚡ Varování

Tento výrobek musí instalovat kompetentní osoba a instalace musí probíhat v souladu s pokyny, normami a předpisy, které platí pro daný region, nebo stát, kde je výrobek nainstalován. Nedodržení požadavků příslušných pokynů, norem a předpisů může vést k úrazu, smrti nebo k trestnímu postihu.

⚡ Varování

Před instalací nebo prací na jakékoliv součásti, která vyžaduje napájení 230V 50Hz, vždy odpojte přístroj z el. sítě.

⚡ Varování

Svorky uzemnění na KL08NSB jsou určeny pouze pro připojení ochranného vodiče. Tyto svorky neposkytují ochranu uzemněním.

Udržování politiky neustálého vývoje produktů Salus Controls si vyhrazujeme právo na změnu specifikace, designu a materiálu výrobků uvedených v tomto návodu bez předchozího upozornění.

Datum vydání: Říjen 2014 Dokument číslo 00106

www.salus-controls.cz / technická podpora +420 549 215 938

- 1** Odstraňte plastový kryt. Povolte čtyři bílé šrouby (pouze o čtvrt otáčky).



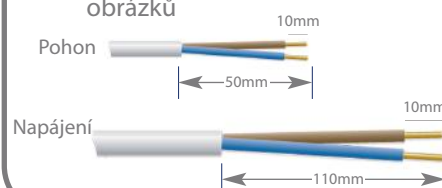
- 2** Vyjměte bílou připojovací svorkovnici.



- 3** Připevněte zadní část KL04NSB na DIN lištu nebo na stěnu. Pokud jste spojili KL04NSB se svorkovnicí KL08NSB, použijte krátký plochý kabel, jinak použijte dlouhý plochý kabel (viz krok 12). Následující tabulka znázorňuje spojení s KL08NSB, montáž na zeď:



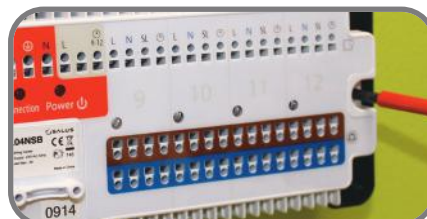
- 4** Připravte kabely podle následujících obrázků



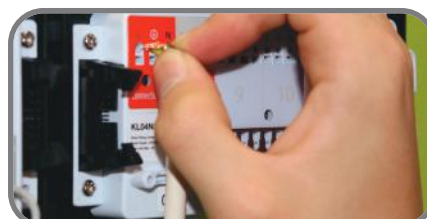
- 5** Vložte všechny kabely do jejich správné pozice.



- 6** Nasadte bílou připojovací svorkovnici.



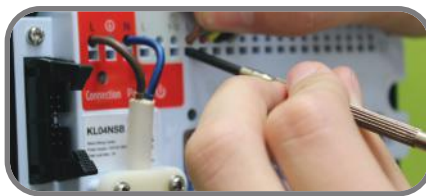
- 7** Zasuňte napájecí vodiče do kulatých otvorů napájení.



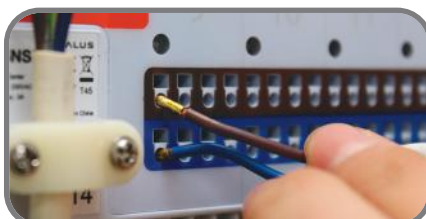
- 8** Přišroubujte bílý fixační pásek pomocí dvou šroubů pro upevnění napájecích vodičů.



- 9** Zatlačte a ohněte všechny vodiče termostatů do kulatých otvorů v horní části KL04NSB.



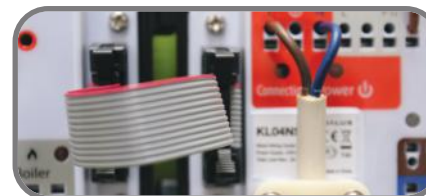
- 10** Zatlačte vodiče termoelektrického pohonu do kulatých otvorů ve spodní části KL04NSB. Můžete připojit až čtyři pohony v každé zóně.



- 11** Odstraňte plastový kryt na KL08NSB.



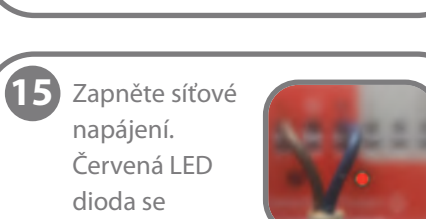
- 12** Připojte krátký plochý kabel mezi KL08NSB a KL04NSB při vzájemném spojení svorkovnic, jinak použijte dlouhý plochý kabel. Následující tabulka znázorňuje instalaci vzájemným spojením:



- 13** Vylomte výřez na spodní část krytu KL04NSB.



- 14** Nasadte plastový kryt KL08NSB a KL04NSB.



- 15** Zapněte síťové napájení. Červená LED dioda se rozsvítí.



Instalace a připojení KL04NSB

Pomocí rozšíření KL04NSB lze jednoduše a bezpečně připojit termostaty a odpovídající termoelektrické pohony. Pomocí spojení rozšíření KL04NSB se svorkovnicí KL08NSB je možné rozšířit počet regulovaných obvodů.

Možné konfigurace:

- Dvě skupiny s V30 centrálním termostatem, každá skupina má až čtyři skupinové termostaty.
- Tři skupiny s V30 centrálním termostatem. Spojení svorkovnice pomocí rozšíření KL04NSB. Každá skupina obsahuje až čtyři skupinové termostaty.
- Jeden centrální VS30 termostat pro ovládání až sedmi VS35 skupinových termostatů. Pro tuto konfiguraci se musí vytvořit most mezi šedými pozicemi 1-4 a 5-8.

Je-li rozšíření KL04NSB připojeno k KL08NSB, lze připojit VS30 centrální termostat a další VS35 skupinové termostaty, připojené k KL04NSB na zóny 9 až 12.

Instalujte KL04NSB pouze v suchých a uzavřených místnostech. Relativní vlhkost vzduchu v místnosti nesmí být vyšší než 95%. KL04NSB čistěte pouze suchým a měkkým hadříkem. Nepoužívejte rozpouštědla nebo agresivní čisticí prostředky.

LED signalizace

Označení	Barva	Význam	Označení	Barva	Význam
Connection	●	KL04NSB spojen s KL08NSB	Pohony v zóně 10	●	Sepnutý kontakt pohonů zóny 10
Power	●	Připojené napětí 230V	Pohony v zóně 11	●	Sepnutý kontakt pohonů zóny 11
Pohony v zóně 9	●	Sepnutý kontakt pohonů zóny 9	Pohony v zóně 12	●	Sepnutý kontakt pohonů zóny 12