

SALUS[®]

CONTROLS

Model: EP110/EP210/EP310



Distributor pro ČR:
Thermo-control CZ
Sychrov 49/2
621 00 Brno-Ivanovice

Instalační manuál - rychlý průvodce

Úvod

Programovatelný časovač slouží k zapnutí / vypnutí ÚT a / TUV ve Vaší domácnosti podle časového plánu. Funguje tak, že ovládá ÚT a / TUV v naprogramovaných nastavení, které budou aktivní v různých denních dobách.

Přejděte na www.salus-manuals.com pro plnou PDF verzi tohoto návodu.

Shoda výrobku

EU směrnice: 2014/30/EU, 2014/35/EU a 2011/65/EU. Pro úplné informace přejděte na www.saluslegal.com.

Bezpečnostní informace

Použití v souladu s EU a národními předpisy.

Pouze pro vnitřní použití.

Udržujte přístroj úplně suchý.

Tento výrobek musí být instalován oprávněnou osobou a v souladu se všemi EU a národními předpisy.

Vždy odpojte AC síťové napájení před instalací nebo prací na všech prvcích, které vyžadují 230V AC 50Hz napájení.

Rozdíl mezi EP110/EP210/EP310

EP110 ÚT nebo TUV	
EP210 ÚT a TUV	
EP310 2x ÚT a 1x TUV	

Řada časovačů EP Vám nabízí možnost přizpůsobit ovládání systému ÚT a TUV.

Časovač EP110 je doporučen pro uživatele, kteří chtějí ovládat pouze systém ÚT nebo TUV.

Časovač EP210 je navržen pro ovládání systému ÚT a zároveň systému TUV pouze jedním ovladačem.

Časovač EP310 je nejvšestrannější produkt této řady a umožňuje ovládat dva různé systémy ÚT a jeden systém TUV pouze jedním ovladačem.

Instalace

Vstup: 230V, 50Hz
Výstup: 3A/ přepínací svorky

1 EP110 Beznapěťové spínání

Poznámka: Prosím, odstraňte červený drát pro tuto aplikaci.

Svorka	Popis	Základní deska
N	Napájení nulový vodič	
L	Napájení fázový vodič	
1	Bez připojení	
2	Bez připojení	
3	Beznapěťové připojení	
4	Beznapěťové připojení	
	Uzemnění (Bez elektrického připojení)	

EP110 - Napěťové 230V spínání

Svorka	Popis	Základní deska
N	Napájení nulový vodič	
L	Napájení fázový vodič	
1	NC (výstup)	
2	Bez připojení	
3	Spínaný kontakt 230V (výstup)	
4	Přívod 230V (přes klemu)	
	Uzemnění (Bez elektrického připojení)	

2 EP210 - Napěťové 230V spínání

Svorka	Popis	Základní deska
N	Napájení nulový vodič	
L	Napájení fázový vodič	
1	TUV Off	
2	ÚT Off	
3	TUV On	
4	ÚT On	
	Uzemnění (Bez elektrického připojení)	

3 EP310 - Napěťové 230V spínání

Svorka	Popis	Základní deska
N	Napájení nulový vodič	
L	Napájení fázový vodič	
1	TUV Off	
2	ÚT 1 Off	
3	TUV On	
4	ÚT 1 On	
5	ÚT 2 On	
6	ÚT 2 Off	
	Uzemnění (Bez elektrického připojení)	

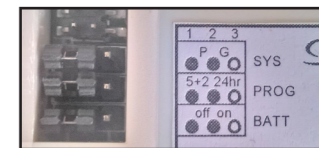
Nastavení propojek

Změny nastavení propojek musí být provedeny pouze elektrikářem provádějícím instalaci nebo jinou kvalifikovanou osobou. Instalující osoba by měla zvolit požadované nastavení propojek, pokud je třeba upravit továrního nastavení. Tyto propojky se nacházejí na zadní straně časovače.

EP110/EP310



EP210



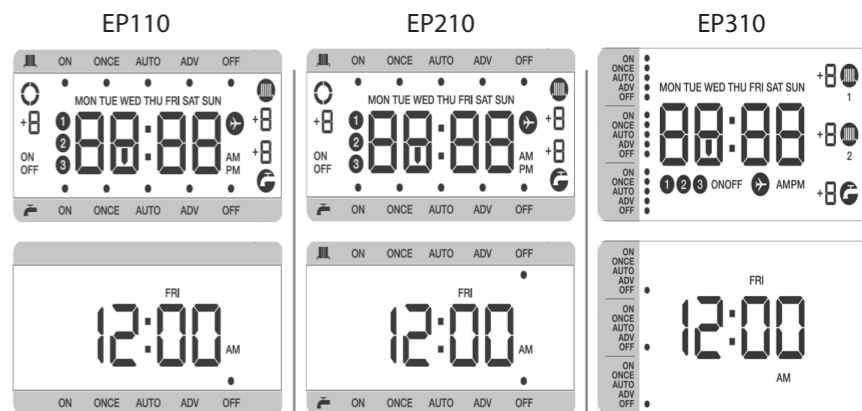
EP110/ EP210/ EP310 Nastavení propojek

Přepínač	Vlastnosti	Model EP110/310		Model EP210	
Systém	V systémy s nuceným oběhem a řízených systémech (P*) Pro samotížné (gravitační) topení (G*)	NA	NA	P	G
Programování	programování 5-2 nebo programování 24h	5-2	24H	5-2	24H
Zálohování paměti	Disable/enable the internal backup battery	OFF	ON	OFF	ON

* P - Nucený oběh ÚT i TUV.

* G - Samotížný systém TUV a nucený oběh ÚT.

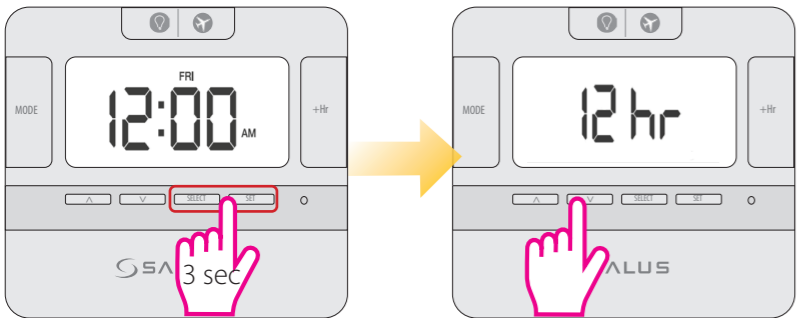
První zapnutí



Funkce tlačítek

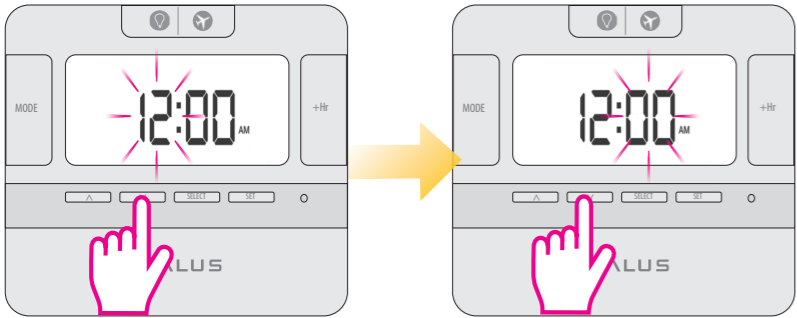
Podsvícení/ Dovolená		1. Krátce stisknout - zapne podsvícení LCD displeje 2. Držet stisknuté 3 sec. pro aktivaci režimu Dovolená
Mode		Vybere provozní režim (ON, ONCE, AUTO, ADV, OFF)
+1Hr		Aktivace/deaktivace Boost (trvale zapnutý) režim
Dolů		Snižuje zvolené nastavení
Nahoru		Zvyšuje zvolené nastavení
Select		Volba nastavení hodin nebo programu
Set		Nastavení hodin nebo programu
Reset		Reset do továrního nastavení

Nastavení data a času



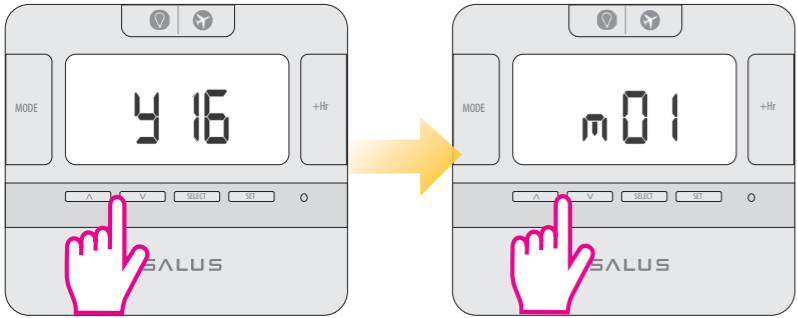
Stiskněte a podržte společně označené tlačítka po dobu 3 sekund.

Vyberte si formát času a stiskněte tlačítko Select.



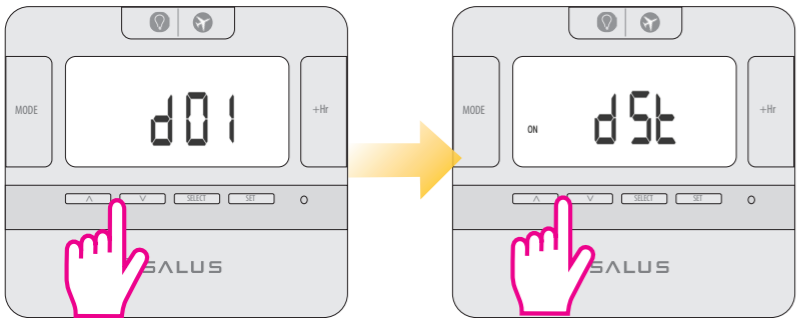
Stisknutím tlačítka nahoru nebo dolů nastavte hodinu. A potvrďte tlačítkem Select.

Stisknutím tlačítka nahoru nebo dolů nastavte minuty. A potvrďte tlačítkem Select.



Stisknutím tlačítka nahoru nebo dolů nastavte rok. A potvrďte tlačítkem Select.

Stisknutím tlačítka nahoru nebo dolů nastavte měsíc. A potvrďte tlačítkem Select.



Stisknutím tlačítka nahoru nebo dolů nastavte den. A potvrďte tlačítkem Select.

Stisknutím tlačítka nahoru nebo dolů nastavte automatický posun letního času ON/ OFF. A potvrďte tlačítkem Select.

Pracovní režimy

Všechny tři modely mají následujících pět pracovních režimů. Můžete je vybírat stisknutím tlačítka MODE.

Pracovní režim	Funkce
ON	Trvale zapnutý
ONCE	On v jednom období za den (od programu 1 ON do programu 3 OFF)
AUTO	Automatické ovládání podle programu
ADV	Pokud je zařízení režimu AUTO nebo ONCE stiskněte tlačítko MODE na dobu 3 sekund pro volbu Advance (ADV). Časovač se tím posune do dalšího programu. Po ukončení funkce ADV se přístroj vrátí do normálního programu.
OFF	Trvale vypnutý

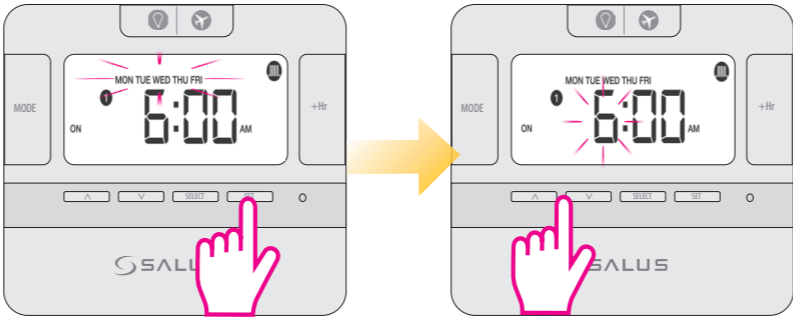
Poznámka: V režimu ONCE nebo AUTO se dlouhým stiskem tlačítka MODE časovač automaticky přepne do ADV. Režim ADV můžete zrušit dlouhým stiskem tlačítka MODE. Časovač se pak vrátí do režimu ONCE nebo AUTO.

Programování EP110; EP210; EP310

Můžete vytvářet personalizované programy pro časovač. Máte možnost vybrat si mezi programováním 5-2 nebo 7 denním (každý den zvlášť).

Programování 5-2		
EP110 (1 kanál)	EP210 (2 kanály)	EP310 (3 kanály)
Po - Pá 3 nastavení časů / kanál Víkend 3 nastavení časů / kanál Celkem: 6 nastavení/týden	Po - Pá 3 nastavení časů / kanál Víkend 3 nastavení časů / kanál Celkem: 12 nastavení/týden	Po - Pá 3 nastavení časů / kanál Víkend 3 nastavení časů / kanál Celkem: 18 nastavení/týden

EP110

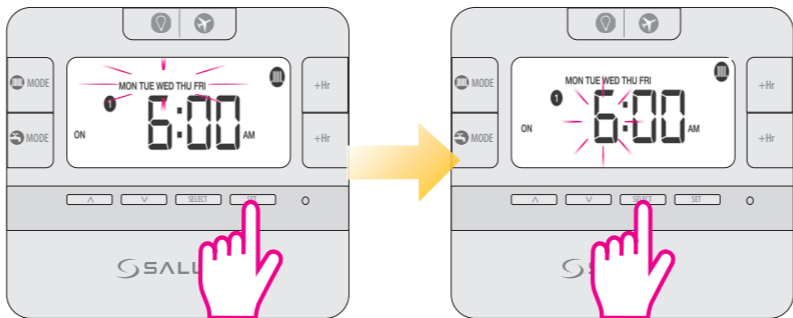


Stiskněte tlačítko Set, pak tlačítka nahoru nebo dolů vyberte Po-Pá nebo Víkend. Potvrďte stisknutím Select.

Stisknutím tlačítka nahoru nebo dolů nastavte hodinu. Potvrďte stisknutím Select.

Prosím, opakujte postup pro další 2 dostupné programy Po - Pá a 3 programy dostupné pro víkendy. Na konci stiskněte tlačítko Set pro potvrzení volby.

EP210

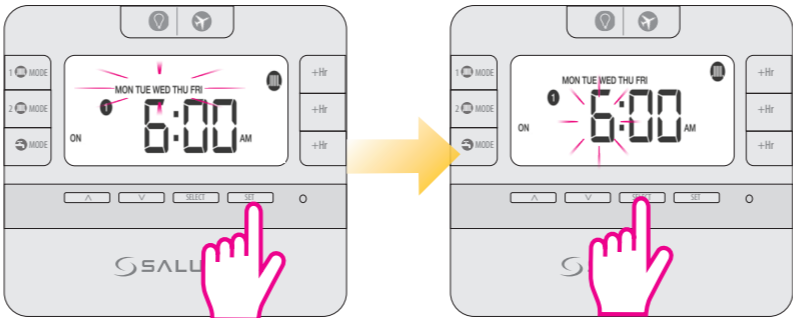


Stiskněte tlačítko Set, pak tlačítka nahoru nebo dolů vyberte Po-Pá nebo Víkend. Potvrďte stisknutím Select.

Stisknutím tlačítka nahoru nebo dolů nastavte hodinu. Potvrďte stisknutím Select.

Opakujte postup pro všechny programy a kanály, které jsou k dispozici pro tento model.

EP310



Stiskněte tlačítko Set, pak tlačítka nahoru nebo dolů vyberte Po-Pá nebo Víkend. Potvrďte stisknutím Select.

Stisknutím tlačítka nahoru nebo dolů nastavte hodinu. Potvrďte stisknutím Select.

Opakujte postup pro všechny programy a kanály, které jsou k dispozici pro tento model.

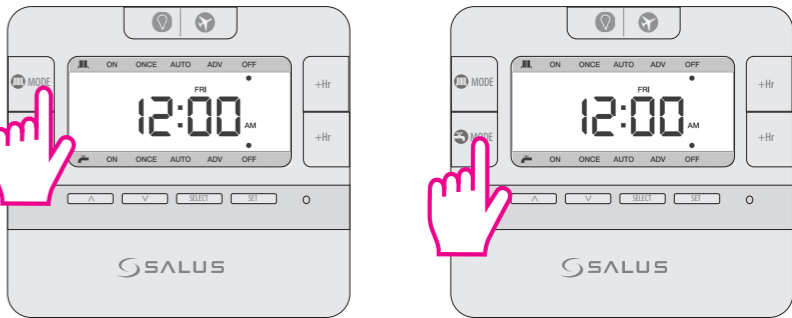
Individuální programování (každý den zvlášť)		
EP110 (1 kanál)	EP210 (2 kanály)	EP310 (3 kanály)
1 Den 3 nastavení časů / kanál Celkem: 21 nastavení/týden	1 Den 3 nastavení časů / kanál Celkem: 42 nastavení/týden	1 Den 3 nastavení časů / kanál Celkem: 63 nastavení/týden

Poznámka: Nezapomeňte přesunout propojku do režimu 24 hr aby bylo konkrétní programování aktivní. Potom prosím postupujte stejně jako u programování 5-2.

U časovače EP110 se bude kruh otáček a u modelů EP210 a EP310 zůstane statický, když bude relé výstupu sepnuté. U modelů EP210 a EP310 budou viditelné signalizační ikony a/nebo .

Změna kanálů u modelů EP210 / EP310

Pro změnu kanálu v časovači (ÚT / TUV) stiskněte tlačítko Mode a zvolte požadovaný kanál. Postup je stejný pro modely EP210 / EP310.



Stiskněte CH Mode pro ÚT

Stiskněte HW Mode pro TUV

Další funkce

- 1. +Hr Dočasné sepnutí (Boost)**
Tato funkce je k dispozici v režimech ONCE / AUTO / ADV / OFF. Po stisknutí tlačítka se funkce okamžitě aktivuje. Funkcí Boost můžete dočasně sepnout výstup na maximálně 9 hodin. Ke zrušení funkce Boost, stiskněte opakovaně tlačítko +HR dokud nezmizí symbol funkce Boost +8 Hr.
- 2. Podsvícení LCD /Režim dovolená**
Stiskněte jednou tlačítko a podsvícení se zapne. Stiskněte a podržte tlačítko po dobu 3 sekund pro aktivaci režimu dovolená. Stisknutím tlačítka nebo vyberte počet dní trvání režimu dovolená a potvrďte volbu tlačítkem SET. Stiskněte a podržte tlačítko po dobu 3 sekund pro zrušení režimu dovolená.
- 3. Tovární nastavení**
Pro návrat časovače do továrního nastavení stiskněte tlačítko Reset.

