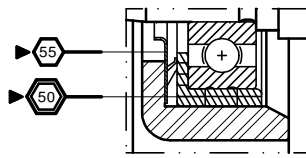


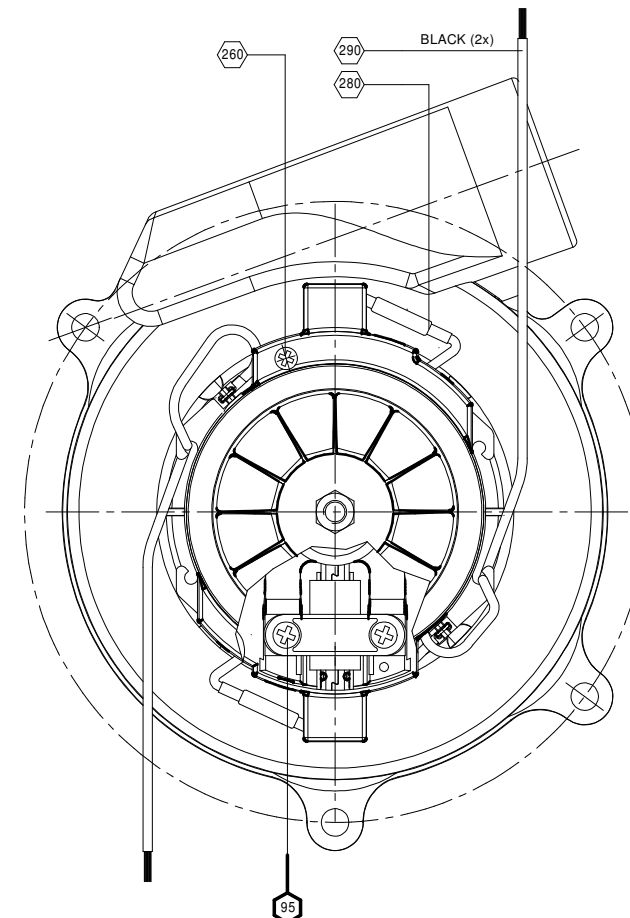
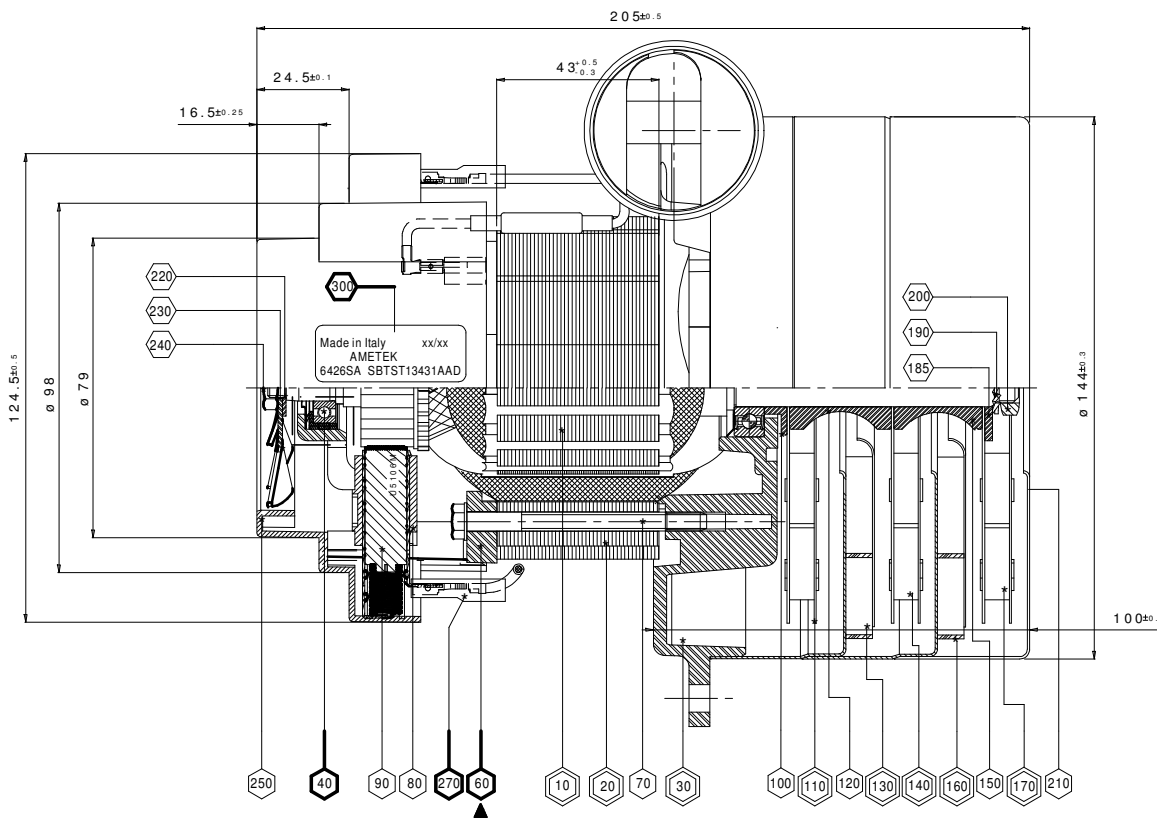
CONNESSIONE FORO M4 PER ATTACCO TERRA
GROUND CONNECTION BY HOLE M4



DETT. SCALA 3:1

NOTE DI LAVORAZIONE/MANUFACTURING'S NOTES:

- 1) POSIZIONRE LA MOLLA (55) COME INDICATO A DISEGNO
- 2) POSIZIONARE IL GRUPPO CALOTTINA - GRAFFETTA (50) COME INDICATO A DISEGNO GARANTENDO LA CONTINUITA' ELETTRICA TRA IL CUSCINETTO ED IL SUPPORTO IN ALLUMINIO.
- 1) PUT THE SPRING (ITEM 55) AS SHOW
- 2) PUT THE SUBASSEMBLY (ITEM 50) AS SHOW TO KEEP THE ELECTRICAL CONTINUITY BETWEEN BALL BEARING AND ALLUMINUM FAN END BRACKET



COLLAUDARE SECONDO SCHEDA MOTORE FINITO
A CODICE 065900006 INDICE DI MODIFICA "AA"

THE MOTOR MUST BE TESTED ACCORDING TO "SCHEDA
MOTORE FINITO" CODE 065900006 REVISION "AA"

NOTE DI LAVORAZIONE/MANUFACTURING'S NOTES:
LA TIMBRATURA DEL MODELLO DEVE ESSERE STAMPAGLIATA SULLO STATORE COME DA TABELLA DI TIMBRATURA
L'ETICHETTA ADESIVA (300) DEVE ESSERE POSIZIONATA COME DA INDICAZIONE A DISEGNO
ALL'INTERNO DELL'ETICHETTA LE CIFRE xx/xx INDICANO IL MESE E L'ANNO DI FABBRICAZIONE
PART-NUMBER'S MODEL MUST BE STAMPING ON A FIELD SIDE ACCORDING TO STAMPING SHEET
THE LABEL (IETM 300) MUST BE POSITIONED ACCORDING TO DRAWING.
ON LABEL, THE CIPHERS xx/xx ARE MONTH/YEAR OF MANUFACTURING

Emis. PC.0141	Diseg. VERONESI	Data 15/05/09	Verificato Approved	Costruzione secondo P.T. 7020
Materiale Material	Modifiche / Revisions	Tratt. superf. Surface Protect.	Durezza Hardness	
		Tratt. termico Heat treatment		
		Peso Weight 3,000 KG		
		Scala Scale 1:1		
		Denominazione Title		
01	M056-09	15/09/09	VERONESI	

ITALIA S.r.l. VACUUM PRODUCTS

CODICE - DWG. NO. 0.065.910.000.061.0.1

MOT.BY3 | TAN.1300W.230V. H43

SBTST13431AAD