

Manuální pokojový termostat

TC 116



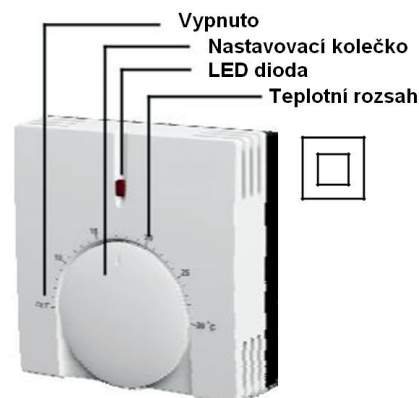
TC116 je elektronický pokojový termostat s velmi jednoduchým ovládáním a možností připojení druhého externího limitního čidla, zejména pro elektrický topný systém. Spínací relé ovládá topný systém sepnutím při nastavené teplotě. Pokud je teplota $\pm 1^\circ\text{C}$ než nastavená, termostat zapne případně vypne topné zařízení. **V momentě, kdy je požadavek na topení tak svítí LED dioda červenou barvou.** Pokud je termostat zapojen do napájení a není požadavek na vytápění nebo není v režimu OFF / vypnuto LED dioda ukazuje zelenou barvu. Pokud nastavíte termostat na OFF / vypnuto, termostat vypne také LED diodu. Tato funkce dělá termostat bezpečným a úsporným. Pokud je na externím čidle dosažena limitní teplota, bude výstup termostatu vypnut a dioda bude svítit zeleně, po poklesu naměřené teploty na externím čidle pod limitní teplotu, vrátí se termostat do režimu řízení dle prostorového čidla.

Základní funkce

- Regulace pokojové teploty
- LED dioda zobrazující aktuální stav
- Ovládání topného zařízení on/off
- Externí čidlo pro limitní vypnutí výstupu termostatu

Specifikace

- Rozsah nastavení teplot: 5°C až 30°C
- Přesnost měření $\pm 1,5^\circ\text{C}$
- Provozní teplota: 0°C až 45°C (vlkost 5-95% RH nekondenzující)
- Napájení: AC $220\text{V} \pm 10\%$, 50/60Hz
- Hystereze 2°C
- Provozní napětí 230V AC
- Max. odporová zátěž: 16A (6A indukční)
- Spínání 230V AC
- Rozměry: $86 \times 86 \times 33$ mm (Š×V×H)
- IP30



Ovládání / provoz

- Nastavení teploty: Otočte kolečkem na požadovanou teplotu
- Pokud je pokojová teplota $\pm 1^\circ\text{C}$ než nastavená teplota na termostatu zařízení zapne/vypne topný spotřebič
- Kontrola napájení termostatu: Pokud otočíte na pozici OFF/Vypnuto, LED dioda i napájení termostatu se vypne

Limitní teplota (měřena na externím čidle)

- Na základní desce termostatu je možnost posuvem můstku, spojujícím kontakty, volit tři možnosti nastavení limitní teploty externího čidla: 40°C , 50°C a 60°C
Posunutím klemy nastavte požadovanou teplotu.

Prohlášení o shodě

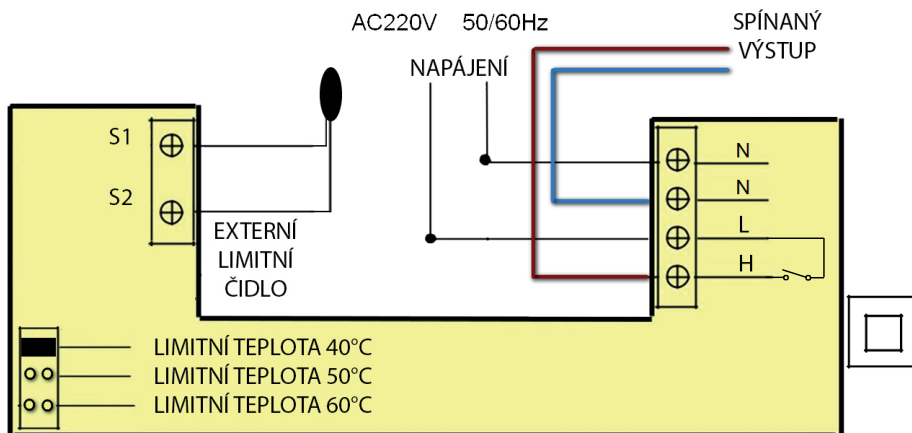
Tento produkt splňuje následující směrnice EU: Elektromagnetická kompatibilita 2004/108/EC. posuzován podle následujících norem: EMC: EN 60730-1: 2000 + A16: 2007

Schéma zapojení

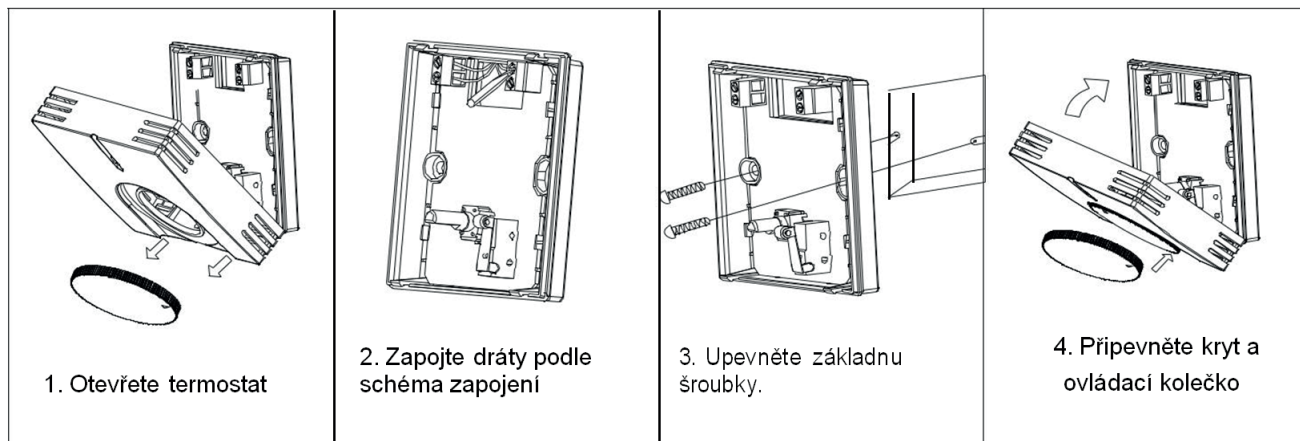
Vhodný typ externího čidla:

- typ čidla: NTC 10 kOhm
- délka 3 m
- průřez 1,5 mm

Prodlužování čidla může vést k snížení přesnosti měření.



Instalace



UPOZORNĚNÍ: Ujistěte se, že jste připojili všechny vodiče podle schémat zapojení a udržovali je mimo vodu nebo jiný materiál, který by mohl poškodit přístroj! Instalaci smí provádět pouze kvalifikovaná osoba.

Distributor



Thermo-control CZ s.r.o.
Sychrov 2 621 00 Brno

Tel./Fax: +420 549 215 938
Mob.: +420 775 054 509

Web: www.thermo-control.cz

Příklad použití

